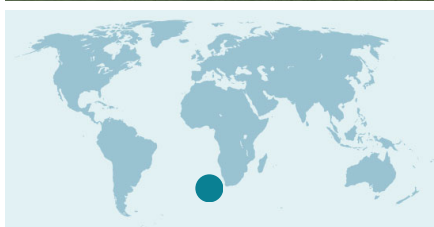
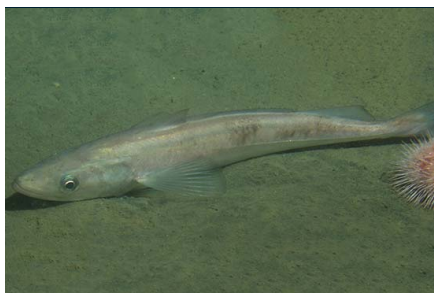


6 | Stratégie de pêche active

Merlu d'eau profonde et de surface



Autorité de gestion :

Afrique du Sud (nationale)

Année d'adoption :

1990, mise à jour en 2018

Objectifs de gestion :

Maintenir les deux stocks autour de B_{RMD} et trouver un équilibre entre captures, effort et variabilité annuelle du TAC

Points de référence :

Point de référence cible : B_{RMD}

Stratégie de pêche :

Une stratégie de pêche complète a été testée via une ESG. Elle inclut des règles pour les circonstances exceptionnelles, à savoir lorsque des indicateurs clés tombent sous des seuils prédéfinis ou de nouvelles observations aboutissent à des valeurs hors des plages testées par l'ESG. Les modèles d'exploitation de l'ESG continuent d'être actualisés afin de tenir compte des nouvelles données (dernière mise à jour en 2021).

Caractéristiques :

- **Type** : empirique
- **Cycle de gestion** : annuel
- **Données** : capture par unité d'effort de la pêche commerciale et indicateurs des études d'abondance
- **Mesure de gestion** : quota
- **Règle d'exploitation** : recommandations de TAC en fonction du résultat de la formule de la stratégie de pêche

Résultat :

L'évaluation de 2021 a montré que les deux stocks de merlu étaient à un niveau supérieur aux points de référence B. Le TAC a tendance à diminuer depuis 2020, mais la stratégie de pêche réagit de manière appropriée à des recrutements récents inférieurs à la moyenne pour assurer que les stocks restent proches de $BRMD$ ou supérieurs. La stratégie de pêche sera révisée en 2022.

Liens :

- [The 2018 Operational Management Procedure for the South African *Merluccius paradoxus* and *M. capensis* \(\[http://webcms.uct.ac.za/sites/default/files/image_tool/images/302/pub/2018/IWS2018/Hake/MARAM_IWS_2018_Hake_BG4%20OMP-2018%20specifications.docx\]\(http://webcms.uct.ac.za/sites/default/files/image_tool/images/302/pub/2018/IWS2018/Hake/MARAM_IWS_2018_Hake_BG4%20OMP-2018%20specifications.docx\)\)](http://webcms.uct.ac.za/sites/default/files/image_tool/images/302/pub/2018/IWS2018/Hake/MARAM_IWS_2018_Hake_BG4%20OMP-2018%20specifications.docx)
- [Update to the Reference Case model incorporating the 2020 commercial and 2021 survey data \(\[https://zivahub.uct.ac.za/articles/report/Update_to_the_hake_Reference_Case_model_incorporating_the_2020_commercial_and_2021_survey_data/17068142/1\]\(https://zivahub.uct.ac.za/articles/report/Update_to_the_hake_Reference_Case_model_incorporating_the_2020_commercial_and_2021_survey_data/17068142/1\)\)](https://zivahub.uct.ac.za/articles/report/Update_to_the_hake_Reference_Case_model_incorporating_the_2020_commercial_and_2021_survey_data/17068142/1)