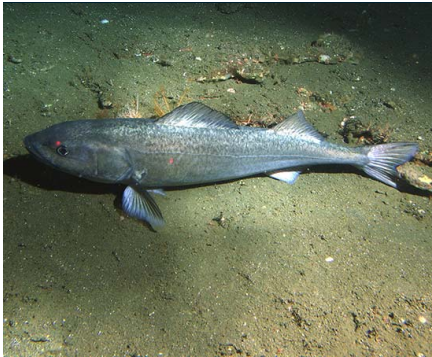


7 | Estrategia de captura activa

Bacalao negro de la Columbia Británica



Autoridad de ordenación:

Canadá (doméstico)

Año de adopción:

2010

Objetivos de ordenación:

- Mantener la biomasa de la población reproductora de hembras por encima del PRL de $0,4 B_{RMS}$ en el 95 % de los años medidos a lo largo de dos generaciones de bacalao negro (36 años)
- Cuando se encuentre en la zona de precaución (es decir, $0,4 B_{RMS} < B < 0,8 B_{RMS}$), limitar la probabilidad de disminución en los próximos 10 años a muy baja (5 %) en el PRL, aumentando linealmente a moderada (50 %) en el PRT
- Mantener la biomasa reproductora de hembras por encima del B_{RMS} , o $0,8 B_{RMS}$ cuando se reconstruya a partir de la zona de precaución, en el año 2052 con una probabilidad del 50%.
- Reducir al mínimo la probabilidad de que los niveles de TAC anuales sean inferiores a 1992 toneladas, medidas a lo largo de dos generaciones de bacalao negro.
- Maximizar la media anual de capturas durante 10 años, siempre que se cumplan los cuatro objetivos anteriores.

Puntos de referencia:

- **Punto de referencia superior de la población:** $0,8 B_{RMS}$
- **Punto de referencia límite:** $0,4 B_{RMS}$
- **Punto de referencia objetivo:** B_{RMS} o $0,8 B_{RMS}$ (cuando se recupera a partir de la zona de precaución)

Estrategia de captura:

Una estrategia de captura totalmente especificada que haya sido ensayada vía MSE. Los modelos operativos del MSE siguen actualizándose (la última vez en 2019) para tener en cuenta los nuevos datos.

Especificaciones:

- **Tipo:** Basada en modelos
- **Ciclo de ordenación:** Anual
- **Entradas de datos:** Evaluación de las poblaciones mediante un modelo de producción de excedentes
- **Resultados de ordenación:** Cuota
- **Norma de control de captura:** Una norma de control de captura en la que la tasa de capturas de bacalao negro de tamaño legal se reduce linealmente desde el U_{RMS} (rendimiento máximo sostenible), cuando la población estimada es superior a $0,6 B_{RMS}$, hasta cero cuando el tamaño estimado de la población es inferior a $0,4 B_{RMS}$

Resultado:

Una actualización de 2019 demostró que, ahora, el bacalao negro se ha recuperado hasta o por encima de $0,8 B_{RMS}$ con un 50 % de probabilidad, por lo que ahora está fuera de la zona de precaución. El TAC de 2019-2020 fue el más alto recomendado hasta ahora por la HCR.

Enlaces:

- [Resumen del plan de gestión integrada de la pesca: Pescado de fondo - Región del Pacífico, 2022](https://www.pac.dfo-mpo.gc.ca/fm-gp/mpjans/ground-fond-ifmg-pqjr-sm-eng.htm) (<https://www.pac.dfo-mpo.gc.ca/fm-gp/mpjans/ground-fond-ifmg-pqjr-sm-eng.htm>)
- [Evaluación de la solidez de los procedimientos de gestión de la pesquería de bacalao negro \(Anoplopoma fimbria\) en la Columbia Británica \(Canadá\) en el periodo 2017-18](https://www.dfo-mpo.gc.ca/csas-sccs/Publications/ResDocs-DocRech/2019/2019_032-eng.html) (https://www.dfo-mpo.gc.ca/csas-sccs/Publications/ResDocs-DocRech/2019/2019_032-eng.html)