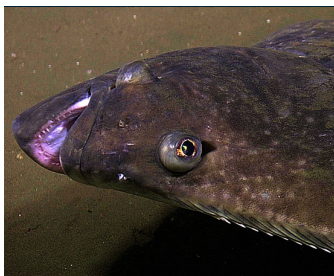


### 3 | Estrategia de captura activa

## Fletán negro



#### Autoridad de ordenación:

Comisión de Pesquerías del Atlántico Nordeste

#### Año de adopción:

Adoptada en 2010; Actualizada en 2017

#### Objetivos de ordenación:

- Restablecer en un plazo determinado o mantener en  $B_{RMS}$  (la probabilidad de  $B_{2037} < B_{RMS}$  es  $\leq 50\%$ )
- El riesgo de no alcanzar el objetivo de  $B_{RMS}$  y los objetivos provisionales de biomasa en un periodo de tiempo determinado debe mantenerse moderadamente bajo
- Riesgo bajo (probabilidad  $< 30\%$ ) de superar  $F_{RMS}$
- Riesgo muy bajo ( $< 10\%$ ) de estar por debajo de un umbral establecido [por ejemplo,  $B_{lim}$  o aproximación de  $B_{lim}$ ]
- Maximizar el rendimiento a corto, medio y largo plazo (5, 10, 20 años respectivamente)
- El riesgo de que la biomasa de las poblaciones disminuya de forma pronunciada debe mantenerse moderadamente bajo
- Mantener una variación de TAC interanual por debajo de «un umbral establecido» (es decir, 15 %)

#### Puntos de referencia:

- **Punto de referencia objetivo:**  $B_{RMS}$
- **Punto de referencia límite aproximado:** 30 %  $B_{RMS}$

#### Estrategia de captura:

La HCR original adoptada en 2010 no tuvo éxito y fue modificada en 2017. La actual estrategia de captura se aplicará hasta 2024, por lo que se adoptará una nueva en 2023. Si se dan circunstancias fuera de los rangos probados por la MSE, se activará el protocolo de circunstancias excepcionales, que posiblemente cambie la HCR.

#### Especificaciones:

- **Tipo:** Empírica
- **Ciclo de ordenación:** 3 años
- **Entradas de datos:** Índices de abundancia basados en cinco encuestas
- **Resultados de ordenación:** Cuota
- **Norma de control de captura:** Combinación de una norma basada en el objetivo y en la pendiente que aumenta o reduce la cuota en función del TAC actual y de las tendencias recientes de la biomasa del estudio
- **Otros:**  
Cambio máximo de la cuota: +/- 10 %

#### Resultado:

El fletán negro se considera sobreexplotado. La HCR inicial adoptada en 2010 tuvo que ser revisada en 2017, ya que el protocolo de circunstancias excepcionales se activó en 4 de los 6 años, probablemente debido a que las estimaciones de capturas anuales superaron ampliamente el TAC. El TAC basado en la HCR actual aumentó 2019 hasta 16 521 t, pero se redujo en 2022 hasta 15 864 t.

#### Enlaces:

- [Informe del Grupo de trabajo de la Comisión Mixta-Consejo Científico de la NAFO sobre la reunión de estrategias de gestión basadas en el riesgo \(WG-RBMS\)](https://www.nafo.int/Portals/0/PDFs/COM-SC/2017/com-sc%20dec17-11.pdf); Consulte el punto 5 de la página 5 para ver las especificaciones de las estrategias de captura
- [Informe del Grupo de trabajo de la Comisión Mixta-Consejo Científico de la NAFO sobre la reunión de estrategias de gestión basadas en el riesgo \(WG-RBMS\)](https://www.nafo.int/Portals/0/PDFs/COM-SC/2021/com-scdoc21-04.pdf); Consulte el punto 4 de la página 3 para ver una actualización de la estrategia de captura